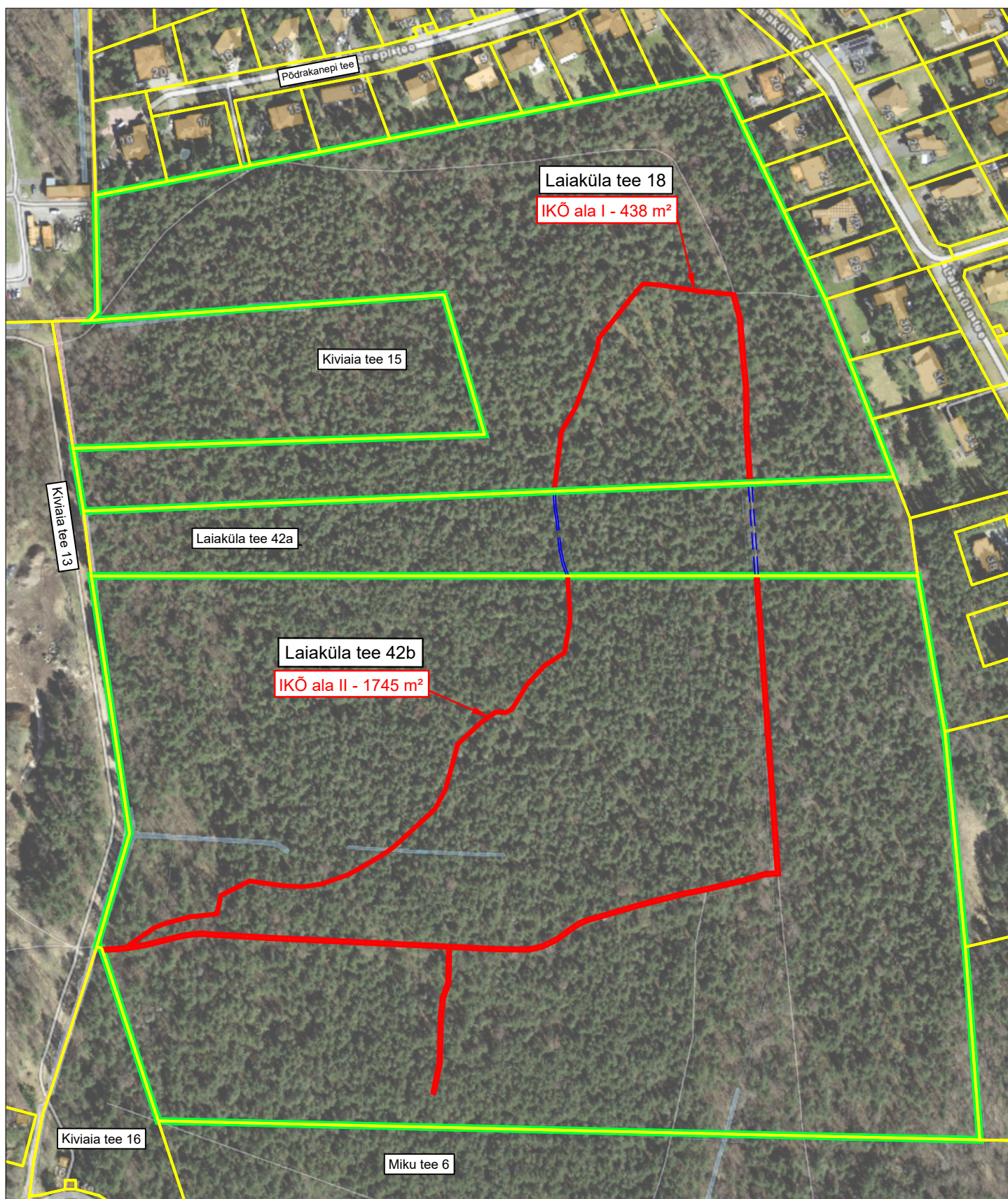


Laiaküla tee 18 ja Laiaküla tee 42b kinnisasjade  
isikliku kasutusõiguse alade (Kloostrimetsa soo õpperada) asukoha skeem



Katastriüksuste piirid



Isikliku kasutusõiguse ala I Laiaküla tee 18 kinnisasjal pindalaga 438 m<sup>2</sup>



Isikliku kasutusõiguse ala II Laiaküla tee 42b kinnisasjal pindalaga 1745 m<sup>2</sup>